

Guía para trabajadores

Planes de pensiones de empleo

¿Cómo consultar la información sobre mi plan de pensiones?

Una vez que tu empresa gestione el alta de tu plan de pensiones de empleo, recibirás un email de bienvenida como este:

Te damos la bienvenida

Hola

Queremos darte la bienvenida al Plan de Pensiones **MiEmpleo30** promovido por **EMPRESA "A" SL**.

Podrás encontrar toda la información de tu Plan en **banca.ibercaja.es** o descargándote la **App de Ibercaja**.

- Si eres **nuevo usuario** de la Banca Digital de Ibercaja tendrás que dar de alta una clave y contraseña que serán exclusivas para ti. Una vez accedas, verificar tus datos personales y descárgate tu Certificado de Pertinencia al Plan, que te reconoce como partícipe. Desde **"Acceso solo consultas"** podrás ver tus movimientos y saldos del Plan, consultar el Buzón de Correspondencia, donde recibirás todas las comunicaciones relativas a tu Plan y la información reglamentaria, y también solicitar la realización de aportaciones.
- **Si ya eres usuario** y tienes cuenta corriente con nosotros, podrás entrar desde **"Acceso clientes"** para conocer toda la información de tu Plan de Pensiones y realizar aportaciones.

Si necesitas más información o si tienes alguna duda, puedes llamarnos al **900 40 00 90**, la línea de atención exclusiva para los partícipes del Plan de Pensiones, o acudir a cualquier oficina de Ibercaja.

Atentamente,
Ibercaja

Podrás consultar toda la información de tu Plan en la Banca Digital o en la App de Ibercaja.

Si ya eres usuario de la Banca Digital o App de Ibercaja podrás entrar desde "Acceso clientes"

The screenshot shows the 'Acceso Clientes' page on the Ibercaja website. It features a header with the Ibercaja logo and a navigation bar. Below the header, there's a section for 'Acceso Clientes' with a sub-header 'Introduce los datos solicitados'. There are two input fields: 'Código de identificación' and 'Clave de acceso'. Below the 'Clave de acceso' field, there's a link 'OLVIDÉ MI CLAVE DE ACCESO'. At the bottom of the form, there's an 'ENTRAR' button. To the right of the form, there's a sidebar with the heading '¿Necesitas ayuda?' and two sections: 'Recomendaciones de seguridad' and 'Descarga nuestra App en tu móvil'.

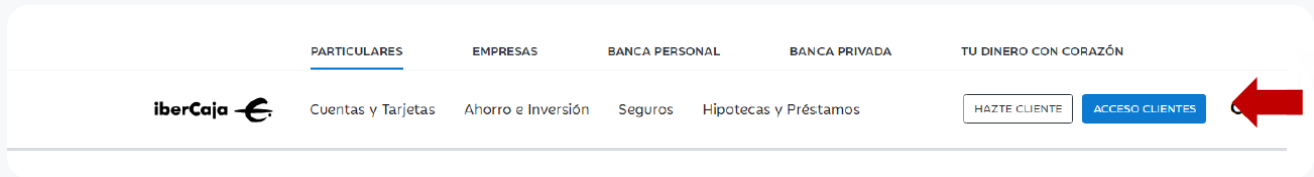
Banca Digital Web

The screenshot shows the 'Acceso Clientes' page on the Ibercaja mobile app. It features a header with the Ibercaja logo and a navigation bar with 'ACCESOS' and 'SOLO CONSULTAS' options. Below the header, there's a section for 'Usuario Ibercaja Directo' with an input field for 'Indica el usuario de acceso'. Below that, there's a section for 'Clave de acceso' with an input field for 'Indica la clave de acceso'. There's a checkbox for 'Recordar usuario' and a link 'OLVIDÉ O CAMBIAR MI CLAVE'. Below the form, there's an 'ENTRAR' button and a 'VERSIÓN INICIACIÓN' button. At the bottom, there's a section for 'ENTRAR CON HUELLA' with a fingerprint icon. The bottom of the screen shows a navigation bar with a 'Demo' button.

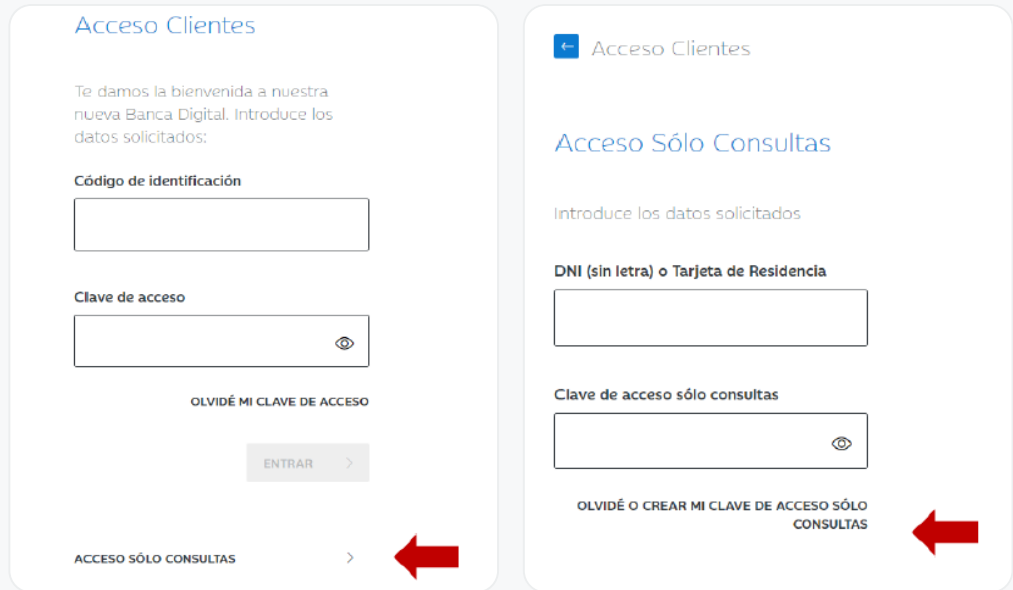
Banca Digital App

Si todavía no eres usuario de la Banca Digital o App de Ibercaja podrás entrar desde “Acceso solo consultas”. Tendrás que dar de alta una clave y contraseña siguiendo estos pasos:

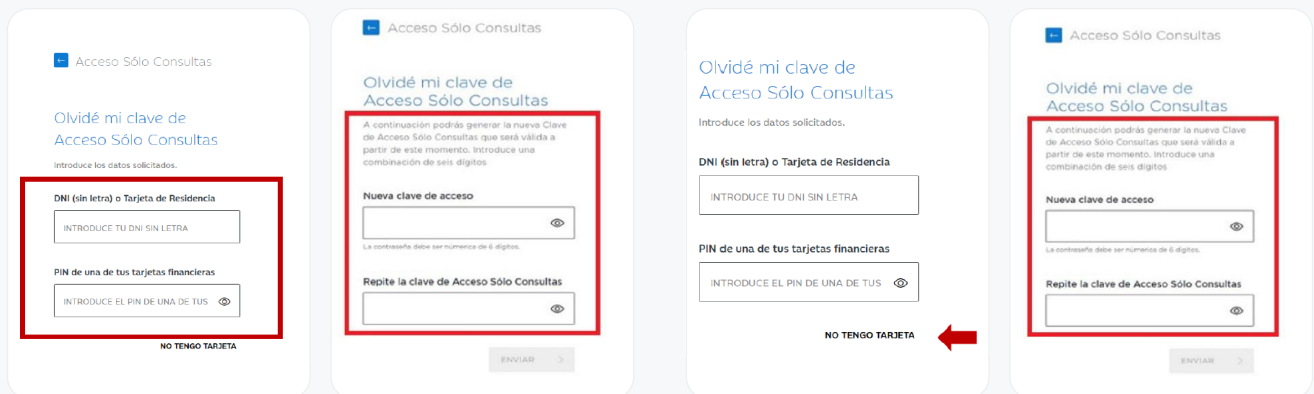
Paso 01



Paso 02



Paso 03



Con tarjeta

Recibirás en tu móvil un SMS de autenticación con una clave que deberás introducir. Una vez accedas, podrás generar una nueva clave.

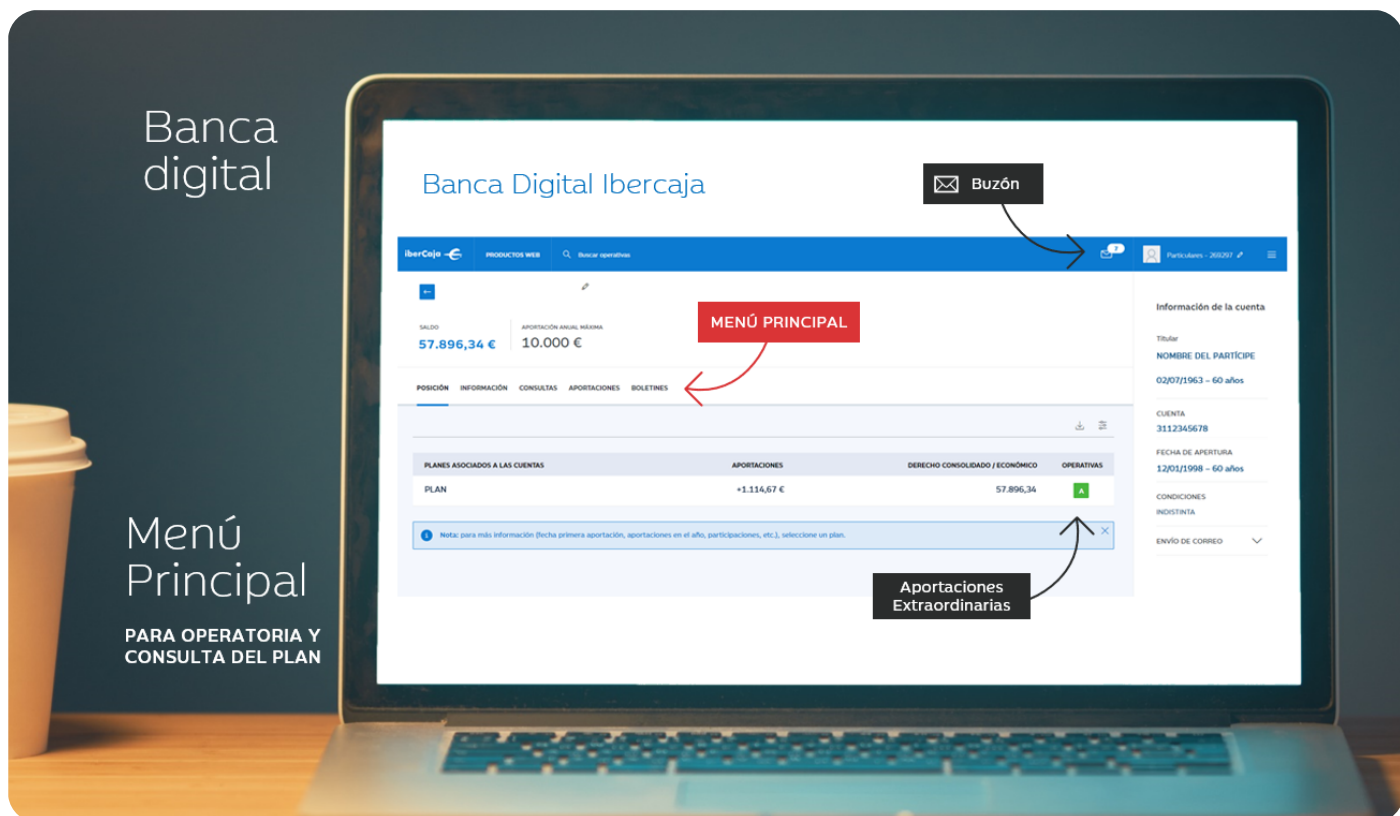
Sin tarjeta

Recibirás en tu móvil un SMS de autenticación con una clave que deberás introducir:

Ahora ya puedes entrar desde “Acceso solo consultas”

¿Qué información es posible consultar?

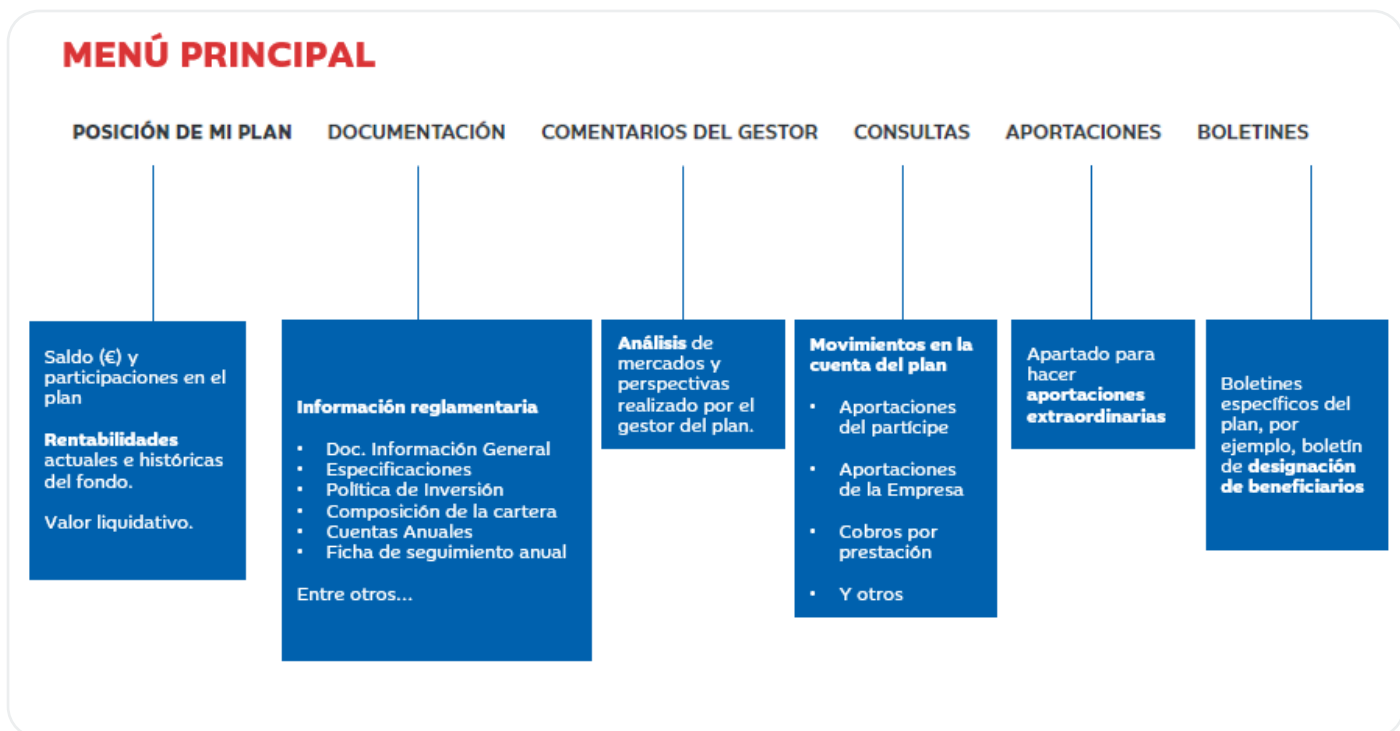
La operatoria para el seguimiento del plan:



Banca digital

Menú Principal
PARA OPERATORIA Y CONSULTA DEL PLAN

Funcionalidades de la Banca Digital:



¿Cómo realizar aportaciones particulares?

Si eres cliente de Ibercaja

1. Accede a través de la Banca Digital o App de Ibercaja con tu usuario y contraseña.

Acceso Clientes

Introduce los datos solicitados

Código de identificación

25423625

Clave de acceso

OLVIDÉ MI CLAVE DE ACCESO

ENTRAR

2. En el menú principal seleccionar POSICIÓN GLOBAL

INICIO POSICIÓN GLOBAL COBROS/PAGOS CONTRATAR HAZ TUS NÚMEROS

3. Seleccionamos el Plan

PRODUCTO/LIAS	NUMERO PRODUCTO	SALDO
	3112345678	65.800 €

4. Seleccionamos **A** para la operativa "Aportación Extraordinaria"

PLANES ASOCIADOS A LAS CUENTAS	APORTACIONES	DERECHO CONSOLIDADO / ECONOMICO	OPERATIVAS
	+1.016,23 €	65.800,00 €	A

Aportación Extraordinaria

5. Seguir el proceso guiado indicando nº cuenta de cargo e Importe y firmar la operación mediante la clave de firma

APORTACIÓN EXTRAORDINARIA

- ✓ Cuenta de planes
3112345678
- ✓ Plan
- ✓ Número de cuenta de cargo
20853242250312345678
- 4 Importe
2.500 €
- 5 Resumen

Si no eres cliente de Ibercaja

1. Accede a través de la Banca Digital o App de Ibercaja mediante la opción "Acceso solo consultas"

Acceso Clientes

Introduce los datos solicitados

Código de identificación

Clave de acceso

OLVIDÉ MI CLAVE DE ACCESO

ENTRAR

ACCESO SÓLO CONSULTAS

ACCESO SÓLO CONSULTAS

Acceso Sólo Consultas

Introduce los datos solicitados

DNI (sin letra) o Tarjeta de Residencia

Clave de acceso sólo consultas

OLVIDÉ O CREA MI CLAVE DE ACCESO SÓLO CONSULTAS

2 métodos
Tengo Tarjeta Financiera
No tengo Tarjeta Financiera

SMS

Tener a mano el móvil (que tendremos que haber dado de alta previamente en la base de datos del Banco) para recibir código de verificación por SMS

3. El resto de pasos son similares a los indicados para un partícipe que es cliente de la entidad.

PLANES ASOCIADOS A LAS CUENTAS	APORTACIONES	DERECHO CONSOLIDADO / ECONOMICO	OPERATIVAS
	+1.016,23 €	65.800,00 €	A

APORTACIÓN EXTRAORDINARIA

- ✓ Cuenta de planes
3112345678
- ✓ Plan
- ✓ Número de cuenta de cargo
20853242250312345678
- 4 Importe
2.500 €
- 5 Resumen

Deberás indicar los 20 dígitos de la cuenta corriente de tu entidad en la que se realizará el cargo de aportación extraordinaria.

El cargo se efectuará en unos días mediante recibo.

Las aportaciones realizadas a planes de empleo desgravan en el IRPF

Accede al simulador aportaciones y desgravación fiscal

¿Cómo modificar datos personales o designar beneficiarios?

Es necesario **cumplimentar el siguiente boletín de modificación de datos** (disponible en el apartado "Documentos de interés" en la web de FENADISMER), y entregarlo en una oficina de Ibercaja o enviarlo a ipe.tecnico@pension.ibercaja.es

BOLETÍN DE SOLICITUD DE ADHESIÓN AL PLAN, DESIGNACIÓN DE BENEFICIARIOS EN CASO DE FALLECIMIENTO O MODIFICACIÓN DE DATOS

Este documento contractual ("Boletín de Solicitud de Adhesión al Plan, Designación de Beneficiarios en caso de Fallecimiento o Modificación de Datos") consta de 4 páginas (incluyendo la presente) y está integrado por (i) las Condiciones Particulares abajo consignadas y (ii) el clausulado que sigue a las firmas, cuyo texto ha sido aprobado por la Comisión de Control con fecha 08/02/2021, y se encuentra accesible en la Web: www.ibercajadirecto.com. Los intervinientes declaran conocer y aceptar íntegramente este documento y, en prueba de conformidad con todo el documento contractual, lo formalizan **estampando su firma en todas sus hojas** (con un total de 4 páginas). Se firmarán tres ejemplares para entregar, respectivamente a la Entidad Gestora, Entidad Promotora y Partícipe.

CONDICIONES PARTICULARES

Por el presente documento, el abajo firmante solicita adherirse al Plan de Pensiones:

ADHERIRSE AL PLAN DE PENSIONES DESIGNAR BENEFICIARIOS MODIFICACIÓN DE DATOS PERSONALES

Plan de Pensiones	Nombre del Plan	Plan de Pensiones Ibercaja Miempleo 30		
	Número de registro en Dirección General de Seguros y Fondos de Pensiones	N2853		
	Tipo y modalidad	Sistema de empleo, promoción conjunta y aportación definida.		
	Entidad Promotora del Plan	Aquella que se ha adherido al plan de pensiones mediante ANEXO DE INCORPORACIÓN		
Fondo de Pensiones	Nombre del Fondo	Ibercaja Colectivos, Fondo de Pensiones		
	Número de Registro en Dirección General de Seguros y Fondos de Pensiones	F0337		
Entidad Gestora	Gestora	Ibercaja Pensión S.A.U.	C.I.F.	A78903564 Nº inscripción. DGSFP G0079
	Domicilio social	Paseo de la Constitución 4, Planta 8 - 50008 ZARAGOZA		
Entidad Depositaria	Depositaria	CECABANK S.A.	C.I.F.	A86436011 Nº inscripción. DGSFP D0193
	Domicilio social	Calle Alcalá 27 - 28014 MADRID		
Comis. anual	Comisión de Gestión	0,60% fija		Comisión de Depósito 0,15%
Datos de los intervinientes	Promotor Aportante			CIF
	Titular Partícipe			NIF Fecha nacimiento
	Dirección postal			
	Domicilio	Población	Provincia	Código Postal
Teléfono móvil		Correo electrónico		
Designación de Beneficiarios en caso de fallecimiento	A falta de designación expresa o reglas para su determinación, serán beneficiarios en caso de fallecimiento del partícipe, por orden preferente y excluyente: 1º Su cónyuge, salvo que medie separación judicial o divorcio; 2º los hijos del partícipe, a partes iguales; 3º el padre y la madre del partícipe, a partes iguales; 4º parientes del partícipe hasta el cuarto grado; 5º este plan de pensiones; y 6º otros herederos legales. (Conforme al art. 21 Especificaciones del Plan).			
Designación expresa de Beneficiarios en caso de fallecimiento del titular	Designación expresa de beneficiarios, personas físicas, en caso de fallecimiento del titular			
	Orden prelación	APELLIDOS Y NOMBRE	NIF o Fecha Nacimiento	Porcentaje

Por el presente documento, el abajo firmante hace constar que los datos consignados en este boletín son veraces y exactos y que:

1. Conoce y acepta expresamente el contenido de las Especificaciones del Plan de Pensiones y la Declaración de los Principios de Política de Inversión del Fondo que tiene a su disposición al menos, en las oficinas de Ibercaja Banco S.A.
2. Garantiza que los beneficiarios cuyos datos inserta en el presente Boletín han aceptado esta comunicación, conociendo las circunstancias y finalidad del tratamiento de datos personales.

En _____, a _____ de _____ 20__

El titular(1) (Partícipe o beneficiario)	El Promotor	La entidad gestora	La entidad depositaria
			